

Sähkömarkkinakatsaus

Risto Kinnunen
Väre Salkunhallinta Oy
3.11.2022

Väre on sähköyhtiö, joka yrittää myydä mahdollisimman vähän sähköä.

Tarjoamme kattavat kokonaispalvelut asiakkaidemme energiakustannusten sekä hiilidioksidipäästöjen minimoimiseen.

Haluamme mahdollistaa sujuvan arjen, modernin elämäntavan sekä liiketoiminnan muutoksen asiakkaillemme. Toimintamme vahvuuksia ovat proaktiivinen kumppanuus sekä asiakaslähtöisten palveluiden ripeä ja kustannustehokas kehittäminen.

Tavoitteenamme on olla toimialan perinteitä ravisteleva energiapalveluyhtiö ja Suomen arvostetuin edelläkävijä kokonaisvaltaisten energiapalvelujen tarjoajana.

45

Työllistämme
45 energia-alan
huippuammattilaista.

250 000

Yli 250 000 kuluttaja-
ja yritysasiakasta
ympäri Suomen.

VÄRE

Kokonaisvaltaiset energiapalvelut Väreeltä

Energiatehokkuuspalveluilla minimoimme mitattavasti asiakkaidemme energiakuluja sekä vähennämme CO2-päästöjä.



Aurinkosähkö



LED-valaistus



Sähköautojen
lataus



Väre E-Power
Sähkösäästäjä



Kysyntäjousto



Sähkösopimukset



Vihreä sähkö
ja EKOenergia



Salkunhallinta

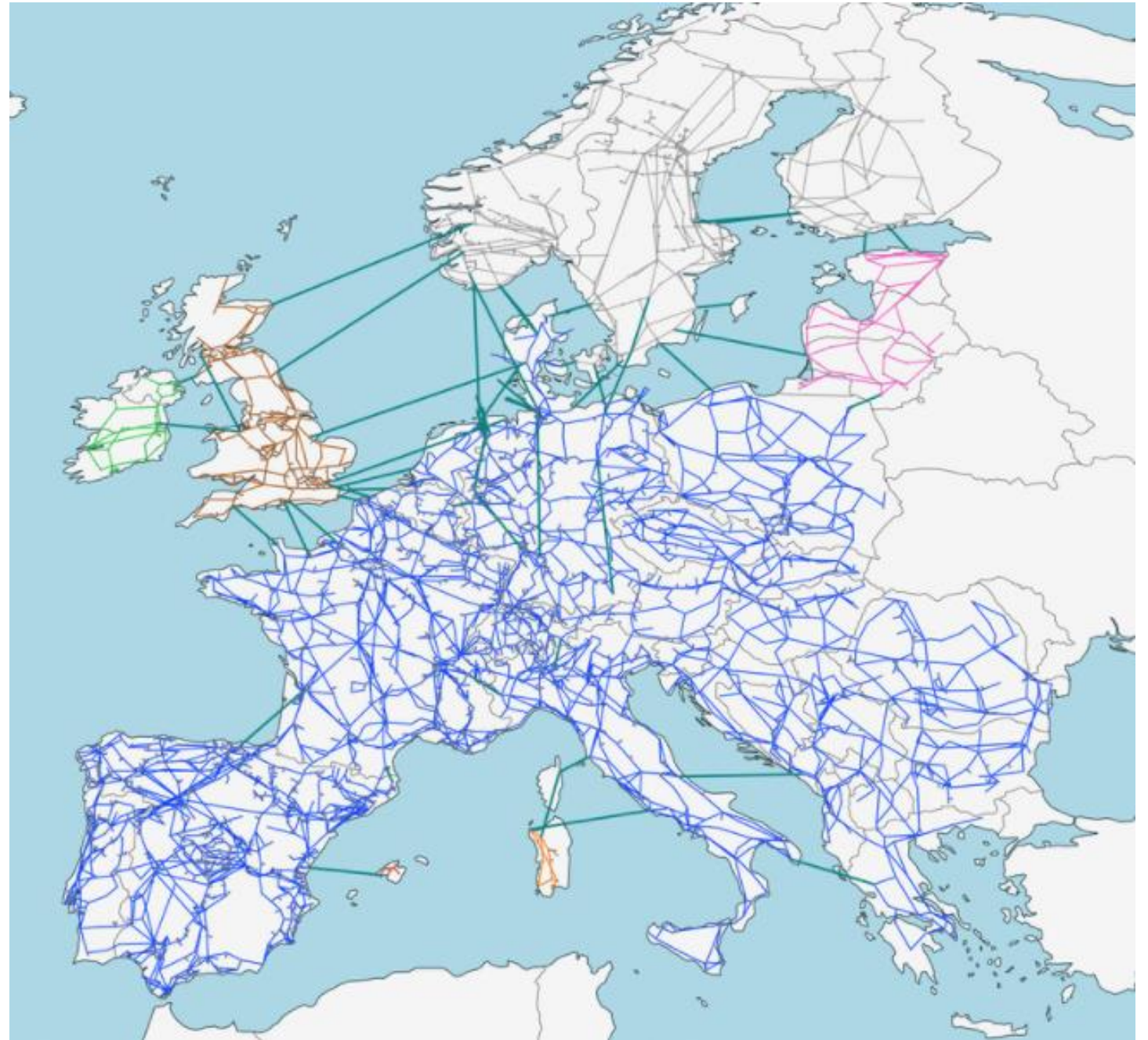
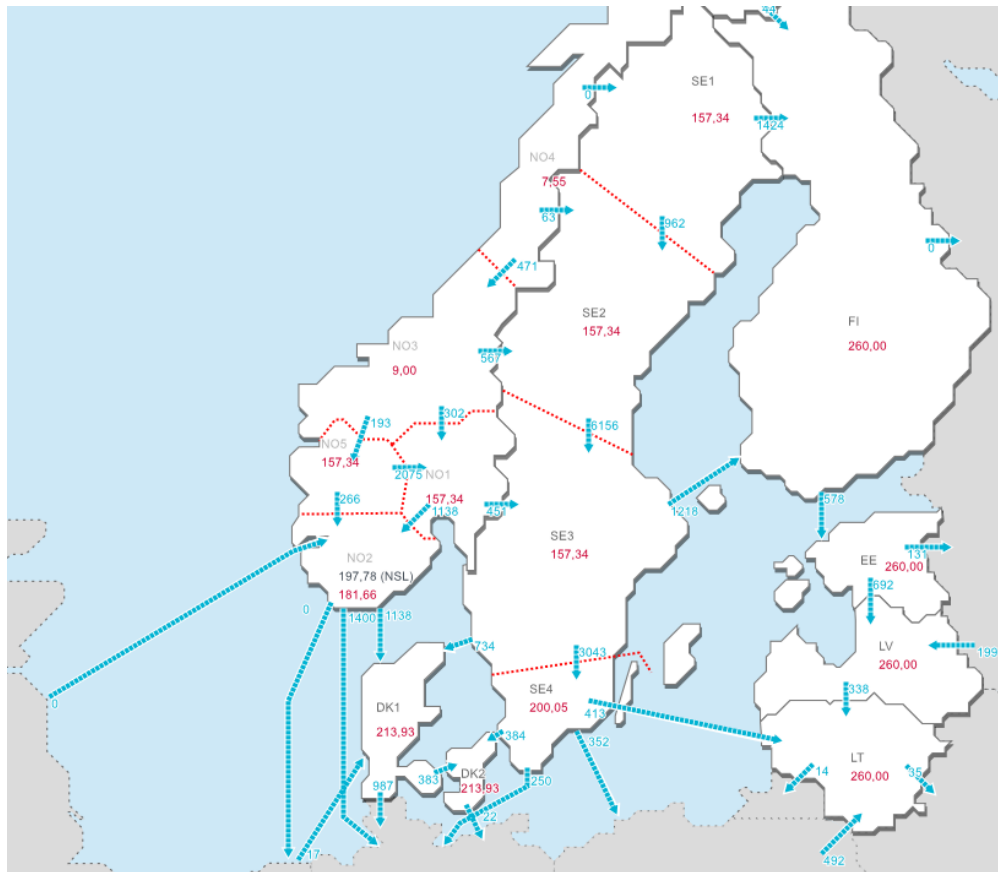


Vakuutukset



Väppi-sovellus
ja YritysExtra

Suomi osana Pohjoismaista ja Eurooppalaista sähkömarkkinaa



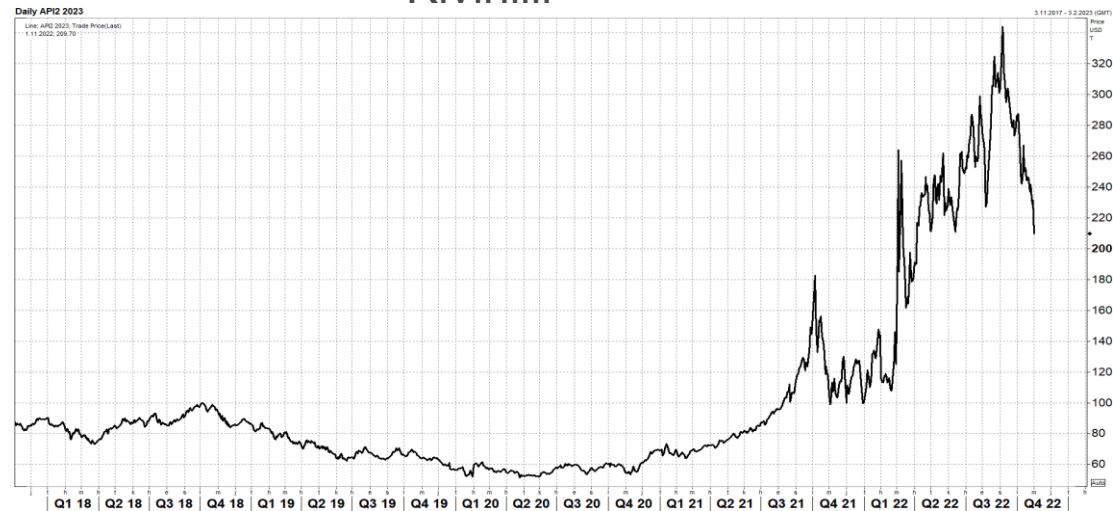
VÄRE

Energiahyödykkeet ja Saksan futuurit

Maakaasu



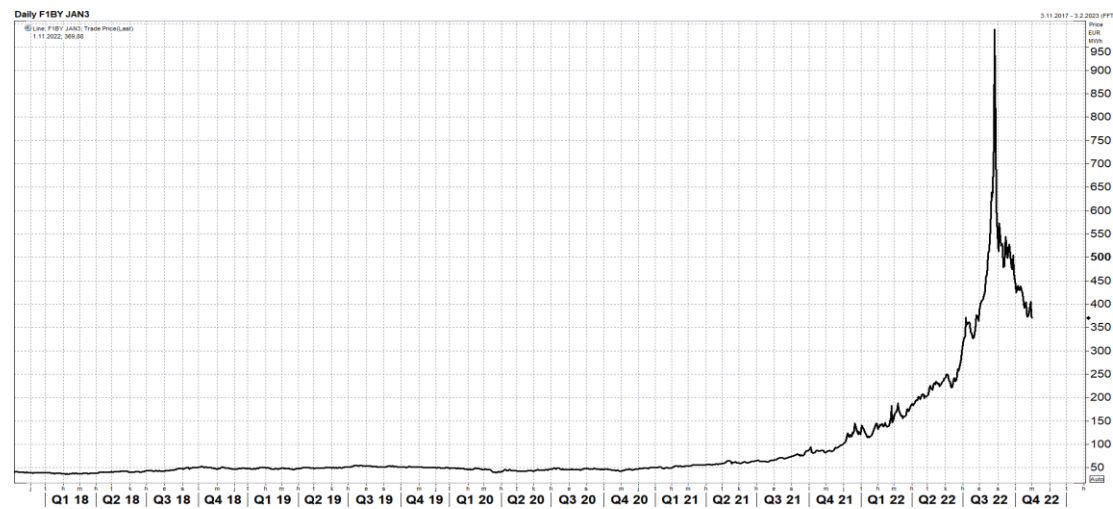
Kivihiili



Päästöoikeus

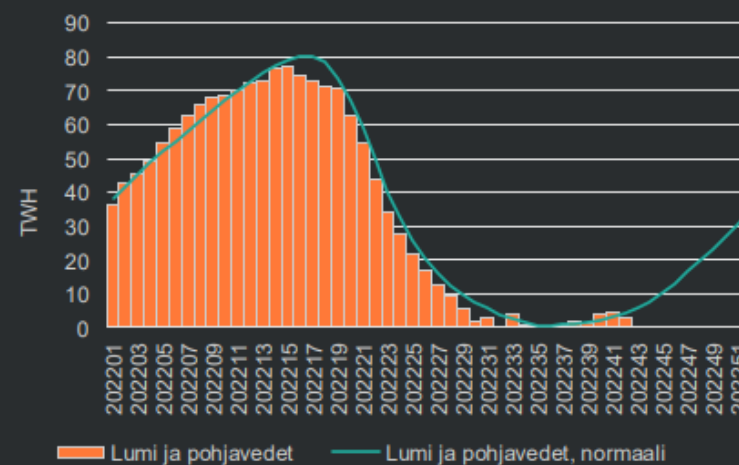
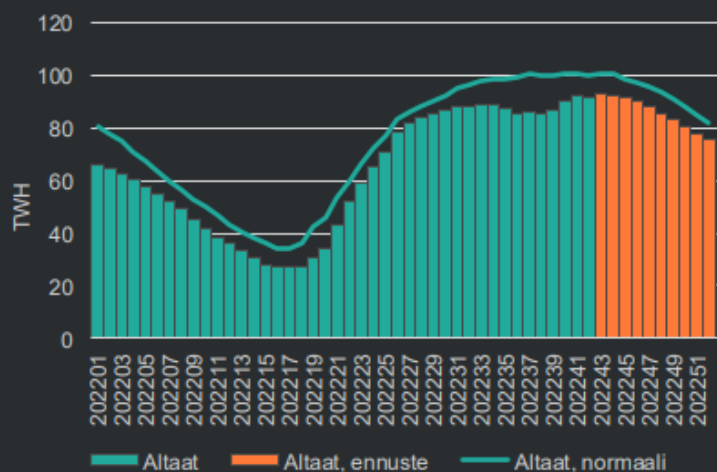
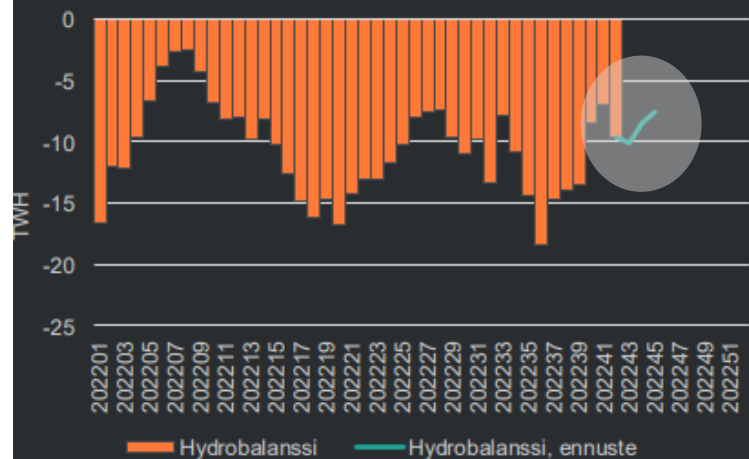


Saksan lähivuoden futuurihinta



Pohjoismaiden vesitilanne

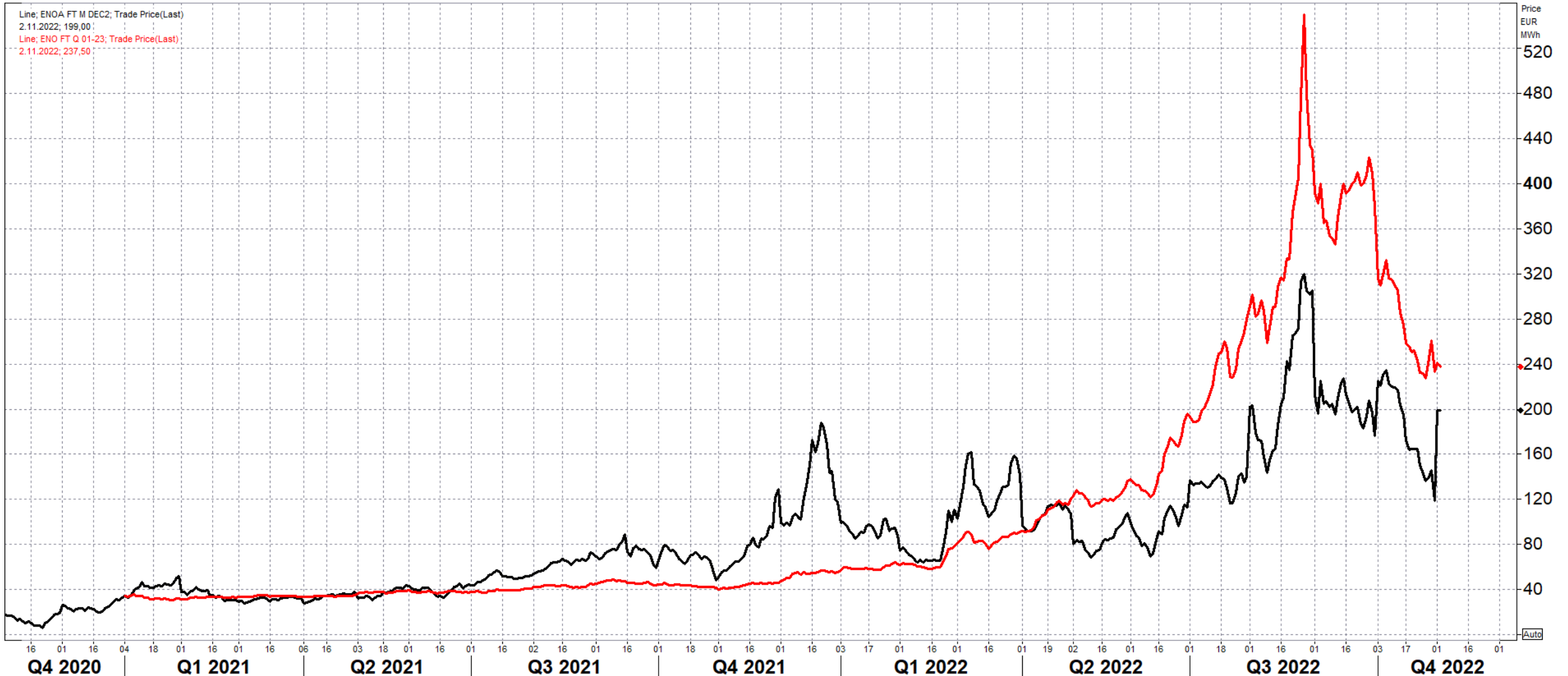
- Tuoreimmat sääennusteet lupaavat sateita ja hydrobalanssin odotetaan kohenevan niiden ansiosta.
- Lauhat sääennusteet mahdollistavat sateiden tulevan vielä toistaiseksi virtaamina altaisiin, mutta jatkossa sään viilentyessä sateet tulevat lumena ja ovat tuottamassa sähköä vasta kevään -23 allasvirtaamien myötä.
- Altaiden täyttöaste on normaalia matalammilla tasoilla Etelä-Norjassa, jossa hintataso on Pohjoismaiden kallein. Pohjois-Norjan ja –Ruotsin alueilla allastilanne on puolestaan normaalia parempi ja siellä hintataso on merkittävästi muita alueita edullisempi.



Talvijakso: DEC-22 ja Q1-23 / systeemi

Daily ENOA FT M DEC2; ENO FT Q 01-23

3.11.2020 - 9.12.2022 (OSL)



VÄRE

Vuosijohdannaiset

YR-23, YR-24, YR-25 ja YR-26

Daily ENO FT YR 23; ENO FT YR 24; ENO FT YR 25; ENO FT YR 26

3.11.2020 - 8.12.2022 (OSL)



OL3

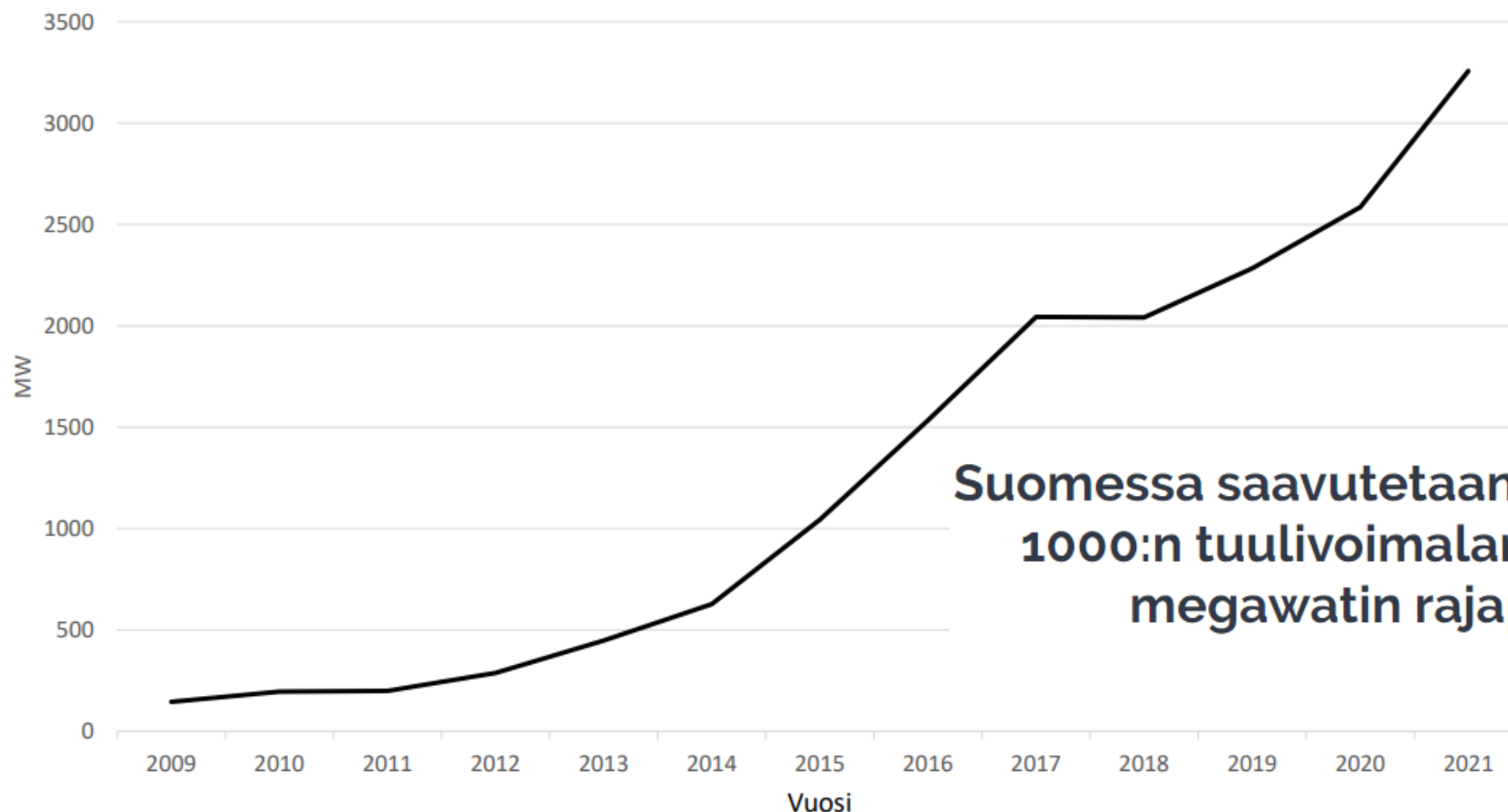


Tuulivoimatuotanto

Asennettu kumulatiivinen tuulivoimakapasiteetti (MW)

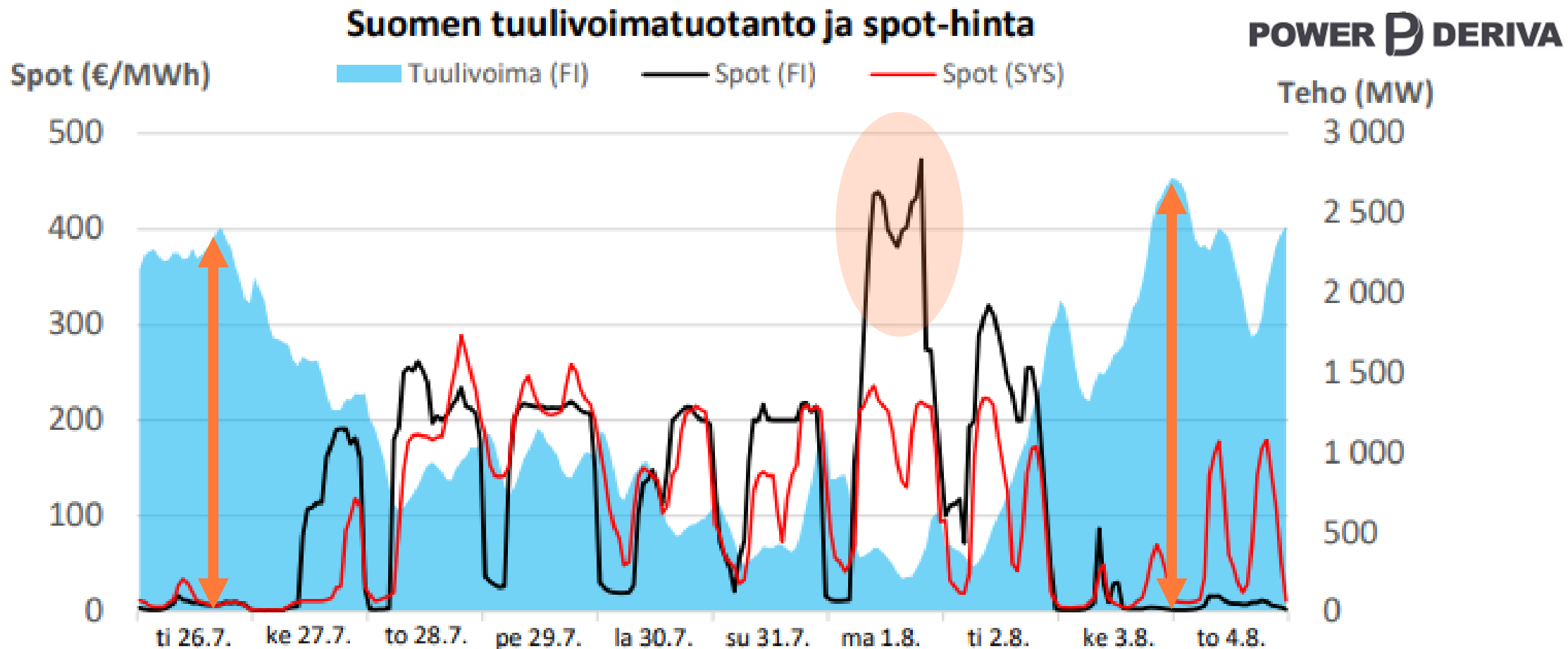


Suomen
Tuulivoimayhdistys



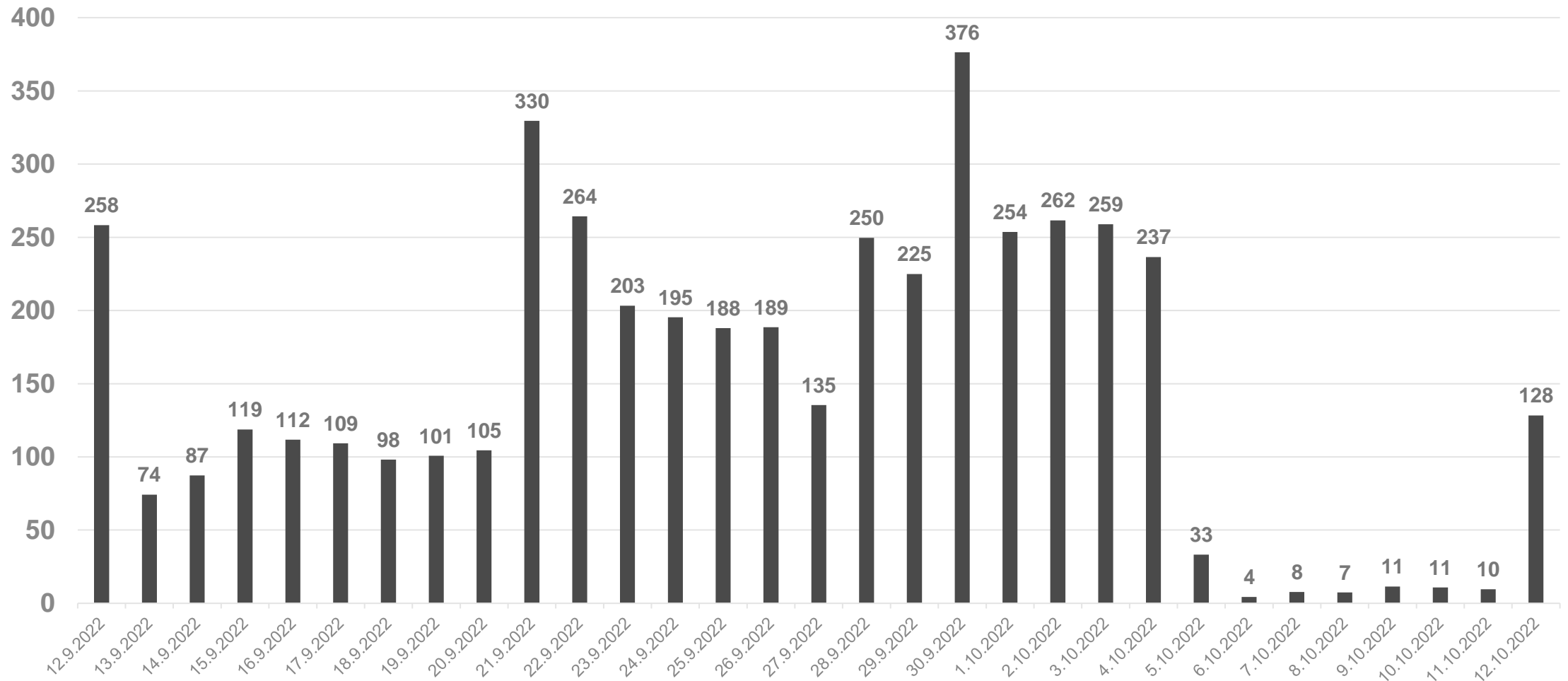
**Suomessa saavutetaan tänä vuonna
1000:n tuulivoimalan ja 5000:n
megawatin rajapyykit**

Tuulivoima ja spot-hinnat



Suomen spot-hintavaihtelu, syys-lokakuu 2022

Päiväkeskiarvo



VÄRE

Suomen spot- hintavaihtelu

1 e/MWh = 0,1 snt/kWh

10 e/MWh = 1,0 snt/kWh

100 e/MWh = 10 snt/kWh

VÄRE

31-08-2022	FI	01-09-2022	FI	02-09-2022	FI
00 - 01	23,46	00 - 01	25,04	00 - 01	36,36
01 - 02	24,49	01 - 02	26,79	01 - 02	40,03
02 - 03	23,45	02 - 03	27,06	02 - 03	43,83
03 - 04	22,85	03 - 04	28,00	03 - 04	45,35
04 - 05	23,20	04 - 05	29,05	04 - 05	51,46
05 - 06	134,79	05 - 06	80,05	05 - 06	157,97
06 - 07	277,25	06 - 07	249,99	06 - 07	320,88
07 - 08	620,00	07 - 08	495,83	07 - 08	565,09
08 - 09	703,74	08 - 09	524,72	08 - 09	581,97
09 - 10	643,86	09 - 10	599,85	09 - 10	529,89
10 - 11	633,31	10 - 11	567,93	10 - 11	497,53
11 - 12	644,83	11 - 12	522,02	11 - 12	414,16
12 - 13	552,93	12 - 13	495,26	12 - 13	282,98
13 - 14	529,08	13 - 14	448,04	13 - 14	262,17
14 - 15	496,98	14 - 15	367,88	14 - 15	263,97
15 - 16	423,20	15 - 16	368,60	15 - 16	309,98
16 - 17	431,96	16 - 17	496,15	16 - 17	367,53
17 - 18	341,59	17 - 18	495,53	17 - 18	329,97
18 - 19	342,72	18 - 19	626,59	18 - 19	358,07
19 - 20	334,32	19 - 20	594,11	19 - 20	349,93
20 - 21	272,33	20 - 21	329,96	20 - 21	350,88
21 - 22	284,85	21 - 22	318,51	21 - 22	290,29
22 - 23	195,01	22 - 23	249,99	22 - 23	243,00
23 - 00	24,94	23 - 00	134,63	23 - 00	70,28

Tiedon hallinta on avainasemassa

Väppi® on henkilökohtainen energia-valmentajasi



Ymmärrä mitä pistorasioissasi tapahtuu

Seuraa energiankulutustasi lähes reaaliaikaisesti. Voit kätevästi verrata sähkön käyttöäsi markkinahintaan tai ulkolämpötilaan.



Älä turhaan maksa liikaa

Saat kuukausittaisen analyysin sähkönkulutuksestasi ja vinkkejä kulutuksen pienentämiseen.



Pysy kärryllä laskuistasi

Seuraa helposti laskujen tiloja ja laskutushistoriaa ja tarkastele kaikkia sopimusasioitasi kätevästi yhdestä paikasta.



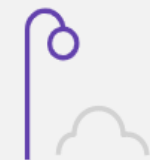
Tunnista poikkeavuudet

Ilmoitamme sinulle, kun energiankulutuksesi ylittää tai alittaa asettamasi rajan.

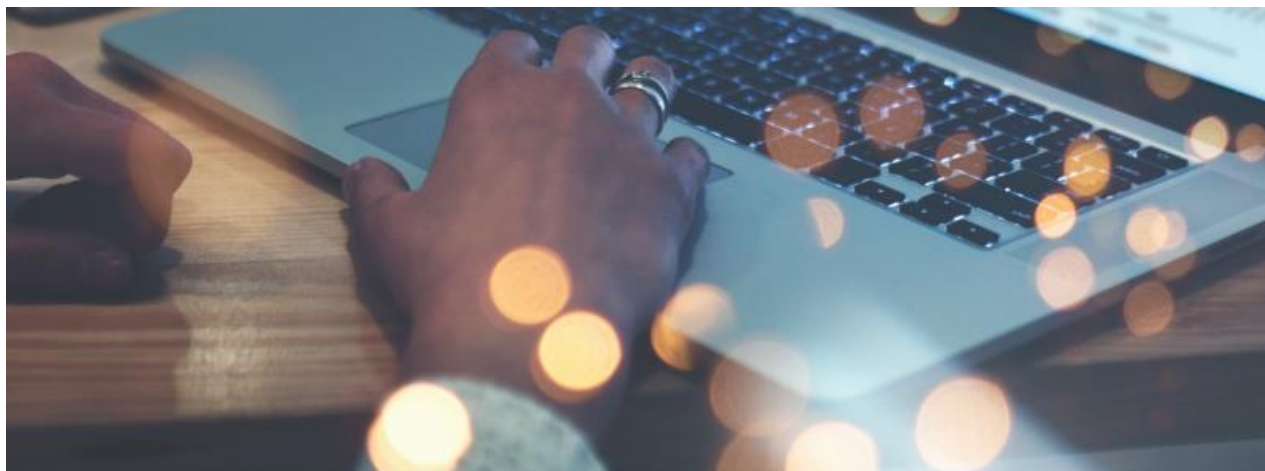


Eroon päästöistä

Voit päivittää sopimuksesi päästöttömään uusiutuvaan energiaan yhdellä napinpainalluksella.



Tiedon hallinta on avainasemassa



YritysEkstra

ESITTELY

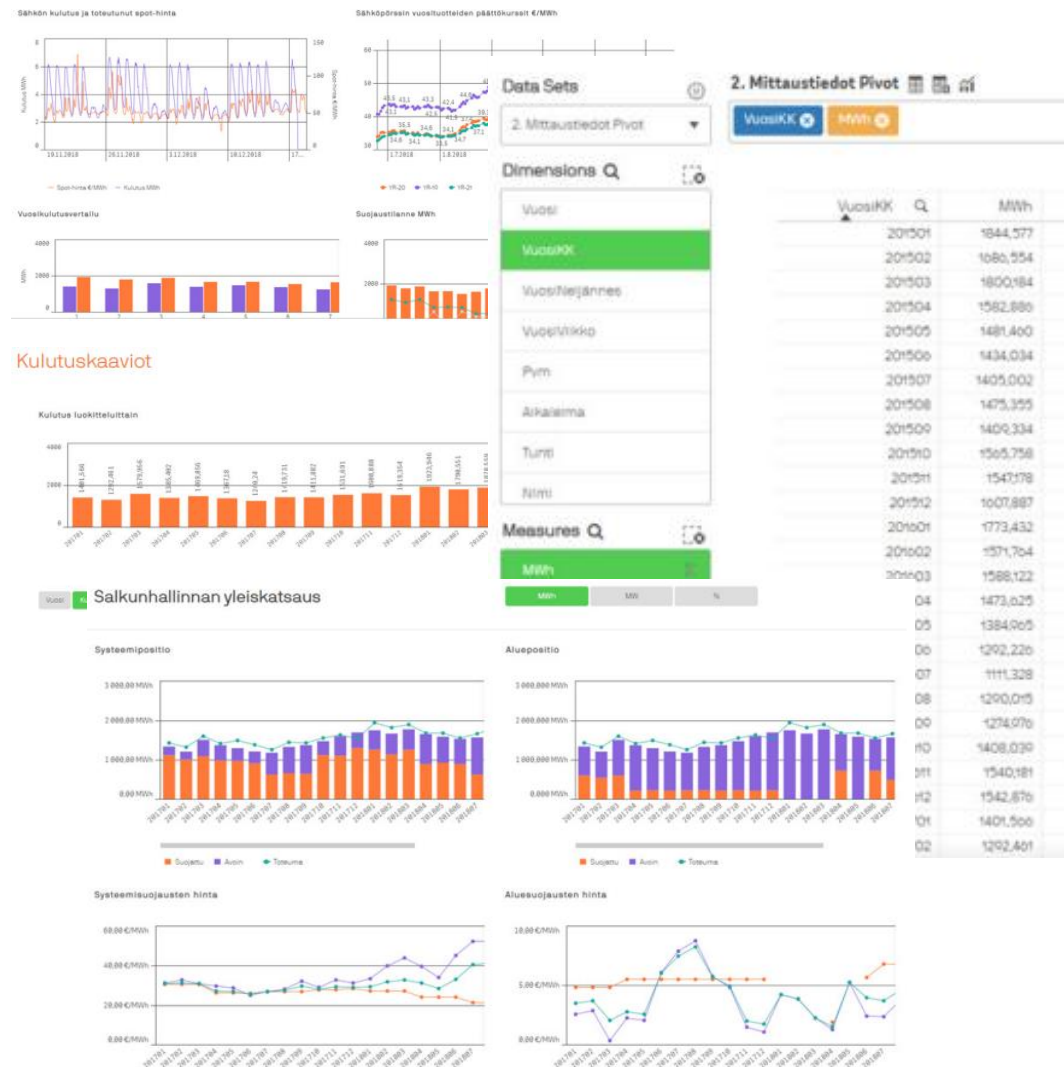
” VÄREEN YRITYSEKSTRA ON SUOMEN PARASTA JA AJANTASAISINTA ENERGIA-RAPORTOINTIA YRITYKSELLESI.

Sovelluksen kautta kaikki sähkön kulutukseen, hankintaan ja laskutukseen liittyvät tiedot ovat kätevästi ulottuvillasi.

VÄRE

VÄRE

YritysEkstran yleisnäkymä



Astetta alemmas

- jotta energiaa riittää meille kaikille

ASTETTA 
ALEMMAS

💡 Väre **mukana Astetta alemmas-kampanjassa**. Astetta alemmas on valtionhallinnon yhteinen energiansäästökampanja.

💡 Haastamme kaikki suomalaiset yrityksen ja kuluttajat mukaan **seuraamaan ja vähentämään aktiivisesti omaa sähkönkulutustaan** sekä ajoittamaan sen käyttöä vuorokauden edullisimmille tunneille.

💡 Tarjoamme neuvonnan ja vinkkien lisäksi suositun **maksuttoman Väppi-sovelluksen** sähkönkulutuksen seurantaan sekä energiakustannusten vähentämiseen.

Siilinjärvi pudotti jo kylpylän lämpötiloja

Janne Laitinen / Uutisuomalainen

Siilinjärven kunnan omistama kylpylä Fontanella lähti mukaan energiansäästötalkoisiin laskemalla

katuvalaistusta vähennetään. Lämpötilojen lasku koskee muun muassa kouluja ja päiväkoteja, kertoo tekninen johtaja Ari Kainulainen. Kyse olisi parin asteen laskusta. – Se on kurjaa lapsia ja nuoria

UUTISET 15.9.2022 klo 7.00

Pohjalaiskunnat hakevat säästöjä katuvalaistusta vähentämällä – "Puhutaan sadoistatuhansista euroista"



Energiankulutus putosi hurjasti kuopiolaisessa kerrostalossa – näin temppu tehtiin



K-kauppias Harri Minkkinen lopetti kylmien juomien myymisen

Kauppias Harri Minkkinen päätti vetää töpselin irti panimotuotteiden juomakaapista. Ennen lopullista päätöstä hän kysyi ihmisten mielipidettä asiaan Facebookissa: lopputulos oli selvä murskaluvuin 528–3.



Todennäköisin säästötoimi ovat lämpötilojen pudotukset

Monet Kuopion suuret toimijat päättävät mahdollisista säästöistä syksyn aikana.



Joka valmistuu lokaan mennessä. Jos kaikki kaupunkialueet ja työryhmittäiset osana tehokkuuden toimenpiteiden vaikutusarvioinnin kertoo. aak aikatauluu sääste ei vielä tässä vaihe, mutta Kosunen tä yleinen tahtotilasta mahdollisimman alkuun ennen skauden käynnistysosan kommentoipupungin kiinteistö-

Kiinteistöissä todennäköisin säästötoimi on lämpötilojen pudottaminen niissä rakennuksen osissa, joissa se on mahdollista toteuttaa rakennuksen käyttötarkoituksen ja käyttäjien perusteella. – Esimerkiksi koulurakennuksissa olevan liikuntavälinevaraston, liikuntasalien tai käytävien lämpötila voisi olla hieman viileämpi kuin luokkahuoneen. Kosunen antaa esimerkinä.

Sisälämpötilan pudotusta pohditaan myös Kuopion evankelis-luterilaisessa seurakunnassa. Kiinteistöpäällikkö Petri Rautio kertoo, että seurakuntien ympäristödiplomi valmistuu syksyn aikana ja se auditoidaan marraskuussa. Ympäristödiplomin saamiseksi on otettava diplomissa tehdään linjauksia siitä, millaisilla keinoilla kirkko pyrki viihtäviin suuntaan.

Diplomissa on otettu kantaa muuhunkin kuin energian, mutta toki ener-

gia on osa sitä.

Suoraan energiakriisiin kytköissä olevina päätöksinä seurakunnassa tarkastellaan kirkon kiinteistöjen lämmitystä, ilmastovaihtoa ja ulkovalaistusta. Tarkoitus on syksyllä käydä kohdekohteita läpi kaikki kiinteistöt: niin toimistotilat kuin kirkot, seurakuntatilat ja kappelitkin.

Sitä, kuinka paljon asteen saattaisivat kirkon tiloissa tulla, Rautio ei vielä tässä vaiheessa osaa sanoa.



Asteen pudotus on noin viiden prosentin säästö.

niset ratkaisut. Esimerkkinä valaistus ja sen automatiikka, ja ihan ylipäätään se, että kannustetaan ihmisiä sammuttamaan valot lähtessään mikäli automatiikkaa ei ole. Myös esimerkiksi iltaisin järjestettävien toiminnan keskeyttäminen mahdollisuuksien mukaan tiettyihin rakennuksiin on Meriläisen mielestä harkitseminen arvoista.

– Se lisää tilojen käytön tehokkuutta. Mutta kuten sanottu, nämä ovat vielä mietinnässä ja näitä katsotaan

syksyn aikana yhdessä SYK:n kanssa.

Rakennus- ja kiinteistöalan asiantuntijakonserni Granolundilla kiinteistöjen elinkaaripalveluiden osastonjohtajana työskentelevä Jani Säisä ja energia- ja vastuullisuusryhmän päällikkö Toni Noronen kertovat, että lämpötila on yleisesti ottaen helppo ja tehokkain energiansäästöön mahdollisuus varsinakin kunnat- ja kaupunkipuolen rakennuksissa.

– Nyrkksääntönä voi pitää, että yhden asteen pudotus on noin viiden prosentin säästö, Säisä toteaa.

Noronen ja Säisä painottavat, että energiaohtamisen tulisi olla tärkeä osa liiketoimintaa.

– Yleensä liikkeelle lähdetään asioilla, jotka eivät välttämättä vaadi isoja investointeja, mutta kokonaisvaikutus voi olla suurikin. Myös mittaroinnin tulisi olla kunnossa, Säisä linjaa.

ILTALEHTI



Tällaisia keinoja pk-yritykset pohtivat energian hinnan noustessa

Eriyisesti pienet ja keskisuuret yritykset pohtivat nyt tarkkaan tuotantokustannuksiaan sähkön hinnan noustua.



Kotimaa | Sähkökriisi

Pelkkää yövuoroa tästä eteenpäin – Kallis sähkö siirsi kokonaisen talotehtaan tuotannon yötöiksi

Talomarkkina uhkaa sukeltaa, ja moni talotehdas on jo lopettanut



Juha Juntunen (edessä) ja Jaakko Luokkanen tekevät yötöitä lamellihirsien liimauslinjalla Mammuttihirren tehtaalla Oulun Ylikiimingissä. KUVA: ANTTI J. LEINONEN

Aurinkosähköstä merkittäviä etuja ja säästöjä yrityksille

VÄRE



Aurinkovoimala palveluna



Aurinkovoimala palveluna

Maksat vain aurinkovoimalan tuottamasta aurinkosähköstä

- **Me investoimme vastuullisuuteenne**

Aurinkovoimala toteutetaan suositulla, 10+5 vuoden aurinkovoimala palvelunasopimuksella (PPA=Power Purchasing Agreement). Väre investoi voimalaan ja vastaa kokonaisuudesta aina suunnittelusta ylläpitoon, koko sopimuskauden ajan. Yritys ostaa aurinkovoimalan tuottaman sähkön sopimuksen mukaisella hinnalla €/MWh.

- **Helppo ja riskitön**

Optimaalisesti suunniteltu ja laadukas aurinkovoimala sijoitetaan yrityksesi tontille. Maksat aurinkosähköstä vain voimalan tuottaman energian mukaan ja samalla verkosta ostetun sähkön tarve vähenee. Kiinteä PPA-sopimushinta suojaa myös verkkosähkön hinnannousuun liittyviltä riskeiltä.

- **Omalla aurinkovoimalalla puhdasta energiaa**

Aurinkovoimala palveluna mahdollistaa nopean ja helpon päätöksen alkaa tuottamaan uusiutuvaa energiaa. Sopimuskauden lopussa aurinkovoimala siirtyy omistukseesi ja tuottaa sinulle maksutonta uusiutuvaa energiaa kymmenien vuosien ajan.

Lataamispalvelun ajankohtaisuus #1

LAINSÄÄDÄNTÖ

- ✿ EU:ssa on voimassa autovalmistajakohtaiset CO₂-päästörajat, joita ei voi saavuttaa ilman sähköistymistä. Vuosina 2025 ja 2030 raja kiristyy entisestään.
- ✿ EU-komissio ja EU:n neuvosto ovat linjanneet, että 2035 alkaen uutena saa myydä vain nollapäästöisiä henkilö- ja pakettiautoja => polttomoottorien valmistus päättyy.
- ✿ Laki rakennusten varustamisesta sähköajoneuvojen latauspisteillä ja latauspistevalmiuksilla sekä automaatio- ja ohjausjärjestelmillä ([733/2020](#)) koskee uudisrakennuksia ja merkittäviä saneerauksia, joiden rakennuslupaa on haettu 10.3.2021 jälkeen.
 - ✿ Asuinkiinteistöille ja niitä palveleville pysäköintitaloille vaaditaan latausvalmiuksien asentamista, mutta ei vielä latausasemia.
 - ✿ Muissa kuin asuinkiinteistöissä tietylle prosentiosuudelle pysäköintipaikoista vaaditaan uudisrakennusten ja merkittävien saneerausten yhteydessä valmiuksien rakentamista (putkitukset, kaapelihyllyt, jne.)
- ✿ **Muissa kuin asuinkiinteistöissä vaaditaan vuoden 2024 loppuun mennessä pieni määrä latauspisteitä, jos pysäköintipaikkoja on enemmän kuin 10 kappaletta.**

Älylataus taloyhtiöön tai yritykseen

- ☀ Käyttäjät tunnistetaan sähköisesti, jotta kustannukset voidaan kohdistaa niille, jotka latausenergiaa käyttävät.
- ☀ Taloyhtiö tai yritys myy käyttäjille sähköä omasta liittymästään ja voi päättää lataushinnan itse. Maksujen veloittaminen ja tilittäminen tapahtuu automaattisesti.
- ☀ Dynaaminen kuormanhallinta hyödyntää olemassa olevan sähkökapasiteetin optimaalisesti. Sulakkeet kestävät ja tehomaksut pysyvät minimissään.
- ☀ Valtakunnallinen asiakaspalvelu auttaa käyttäjiä tekniikkaan tai maksupalveluun liittyvissä ongelmatilanteissa. Asiakaspalvelu voi jopa etäohjata laitteita.
- ☀ Huom! Kun latausmaksu veloitetaan kWh-perusteisesti, latauslaitteissa on oltava käyttäjän luettavissa olevat MID-hyväksytyt energiamittarit (TUKESin linjaus).





Risto Kinnunen

salkunhoitaja

044 723 7242

risto.kinnunen@vare.fi

Kiitos!

”Tunnelin päässä näkyvä valo on säästösyistä sammutettu!”