

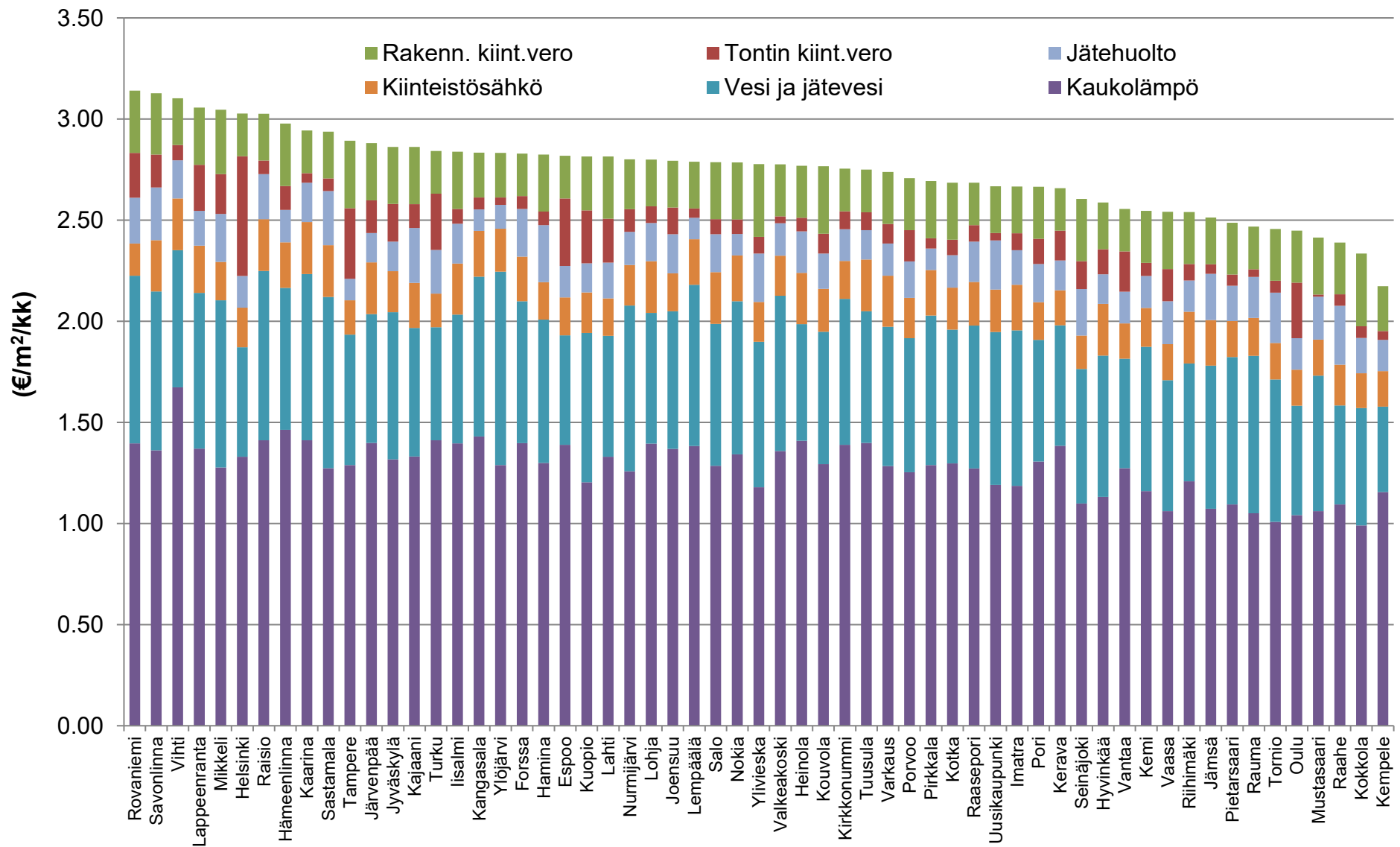
Indeksitalon kiinteistöverot ja maksut 2020, euroa/m²/kk

Kaupunki/kunta	Tontin kiint.vero	Rakenn. kiint.vero	Kauko-lämpö	Vesi ja jätevesi	Kiinteistö-sähkö	Jätehuolto	Yhteensä
Rovaniemi	0.22	0.31	1.40	0.83	0.16	0.23	3.14
Savonlinna	0.16	0.30	1.36	0.79	0.25	0.26	3.13
Vihti	0.08	0.23	1.67	0.68	0.26	0.19	3.10
Lappeenranta	0.23	0.28	1.37	0.77	0.23	0.17	3.06
Mikkeli	0.20	0.32	1.28	0.83	0.19	0.24	3.05
Helsinki	0.59	0.21	1.33	0.54	0.20	0.16	3.03
Raisio	0.07	0.23	1.41	0.84	0.26	0.22	3.03
Hämeenlinna	0.12	0.31	1.46	0.70	0.23	0.16	2.98
Kaarina	0.05	0.21	1.41	0.82	0.26	0.19	2.94
Sastamala	0.06	0.23	1.27	0.85	0.26	0.27	2.94
Tampere	0.35	0.33	1.29	0.65	0.17	0.11	2.89
Järvenpää	0.16	0.28	1.40	0.64	0.26	0.14	2.88
Jyväskylä	0.19	0.28	1.32	0.73	0.20	0.15	2.86
Kajaani	0.12	0.28	1.33	0.64	0.22	0.27	2.86
Turku	0.28	0.21	1.41	0.56	0.17	0.22	2.84
Iisalmi	0.07	0.28	1.40	0.64	0.25	0.20	2.84
Kangasala	0.06	0.22	1.43	0.79	0.23	0.11	2.83
Ylöjärvi	0.04	0.22	1.29	0.96	0.21	0.12	2.83
Forssa	0.06	0.21	1.40	0.70	0.22	0.24	2.83
Hamina	0.07	0.28	1.30	0.71	0.19	0.28	2.82
Espoo	0.33	0.21	1.39	0.54	0.19	0.16	2.82
Kuopio	0.26	0.27	1.20	0.74	0.20	0.14	2.82
Lahti	0.22	0.31	1.33	0.60	0.18	0.18	2.81
Nurmijärvi	0.11	0.25	1.26	0.82	0.20	0.16	2.80
Lohja	0.08	0.23	1.39	0.65	0.26	0.19	2.80
Joensuu	0.13	0.23	1.37	0.68	0.19	0.19	2.79
Lempäälä	0.05	0.23	1.38	0.80	0.23	0.11	2.79
Salo	0.07	0.28	1.29	0.70	0.26	0.19	2.79
Nokia	0.07	0.28	1.34	0.76	0.23	0.11	2.79
Ylivieska	0.08	0.36	1.18	0.72	0.20	0.24	2.78
Valkeakoski	0.03	0.26	1.36	0.77	0.20	0.16	2.78
Heinola	0.07	0.26	1.41	0.58	0.25	0.21	2.77
Kouvola	0.10	0.33	1.29	0.65	0.21	0.18	2.77
Kirkkonummi	0.09	0.21	1.39	0.72	0.19	0.16	2.75
Tuusula	0.09	0.21	1.40	0.65	0.26	0.14	2.75
Varkaus	0.10	0.26	1.28	0.69	0.25	0.16	2.74
Porvoo	0.16	0.26	1.25	0.66	0.20	0.18	2.71
Pirkkala	0.05	0.28	1.29	0.74	0.23	0.11	2.69
Kotka	0.08	0.28	1.30	0.66	0.21	0.16	2.69
Raasepori	0.08	0.21	1.27	0.71	0.22	0.20	2.69
Uusikaupunki	0.04	0.23	1.19	0.76	0.21	0.24	2.67
Imatra	0.08	0.23	1.19	0.77	0.22	0.17	2.67
Pori	0.12	0.26	1.31	0.60	0.19	0.19	2.66
Kerava	0.15	0.21	1.38	0.60	0.17	0.15	2.66
Seinäjoki	0.14	0.31	1.10	0.67	0.17	0.23	2.61
Hyvinkää	0.12	0.23	1.13	0.70	0.26	0.15	2.59
Vantaa	0.20	0.21	1.27	0.54	0.17	0.16	2.56
Kemi	0.06	0.26	1.16	0.71	0.19	0.16	2.55
Vaasa	0.16	0.28	1.06	0.65	0.18	0.21	2.54
Riihimäki	0.08	0.26	1.21	0.58	0.26	0.16	2.54

Jämsä	0.05	0.23	1.07	0.71	0.23	0.23	2.51
Pietarsaari	0.06	0.26	1.09	0.73	0.18	0.17	2.49
Rauma	0.04	0.21	1.05	0.78	0.19	0.20	2.47
Tornio	0.06	0.26	1.01	0.70	0.18	0.25	2.46
Oulu	0.27	0.26	1.04	0.54	0.18	0.15	2.45
Mustasaari	0.01	0.28	1.06	0.67	0.18	0.21	2.41
Raahe	0.06	0.26	1.09	0.49	0.20	0.29	2.39
Kokkola	0.06	0.36	0.99	0.58	0.17	0.17	2.33
Kempele	0.04	0.22	1.16	0.42	0.18	0.15	2.17
Keskiarvo	0.12	0.26	1.28	0.69	0.21	0.18	2.74

Keskiarvo 2019 0.12 0.26 1.27 0.68 0.21 0.18 2.72
Muutos '20/'19, % **0.9** **1.2** **0.5** **1.8** **-1.5** **3.0** **0.9**

Indeksitalon kiinteistöverot ja maksut 2020



Kiinteistöverot ja maksut 2020 / 10 suurinta kaupunkia euroa/m²/kk

Kaupunki	Tontin kiint.vero	Rakenn. kiint.vero	Kauko- lämpö	Vesi ja jätevesi	Kiinteistö- sähkö	Jätehuolto	Yhteensä
Helsinki	0.59	0.21	1.33	0.54	0.20	0.16	3.03
Tampere	0.35	0.33	1.29	0.65	0.17	0.11	2.89
Jyväskylä	0.19	0.28	1.32	0.73	0.20	0.15	2.86
Turku	0.28	0.21	1.41	0.56	0.17	0.22	2.84
Espoo	0.33	0.21	1.39	0.54	0.19	0.16	2.82
Kuopio	0.26	0.27	1.20	0.74	0.20	0.14	2.82
Lahti	0.22	0.31	1.33	0.60	0.18	0.18	2.81
Pori	0.12	0.26	1.31	0.60	0.19	0.19	2.66
Vantaa	0.20	0.21	1.27	0.54	0.17	0.16	2.56
Oulu	0.27	0.26	1.04	0.54	0.18	0.15	2.45
Keskiarvo	0.28	0.25	1.29	0.60	0.18	0.16	2.77

2019 KA	0.28	0.25	1.28	0.60	0.19	0.15	2.76
Muutos 19->20 (%)	0.0	0.6	0.6	0.8	-2.2	4.4	0.6

Kiinteistöverot ja maksut 10 suurimmassa kaupungissa 2020

