

Indeksitalon kiinteistöverot ja maksut 2024

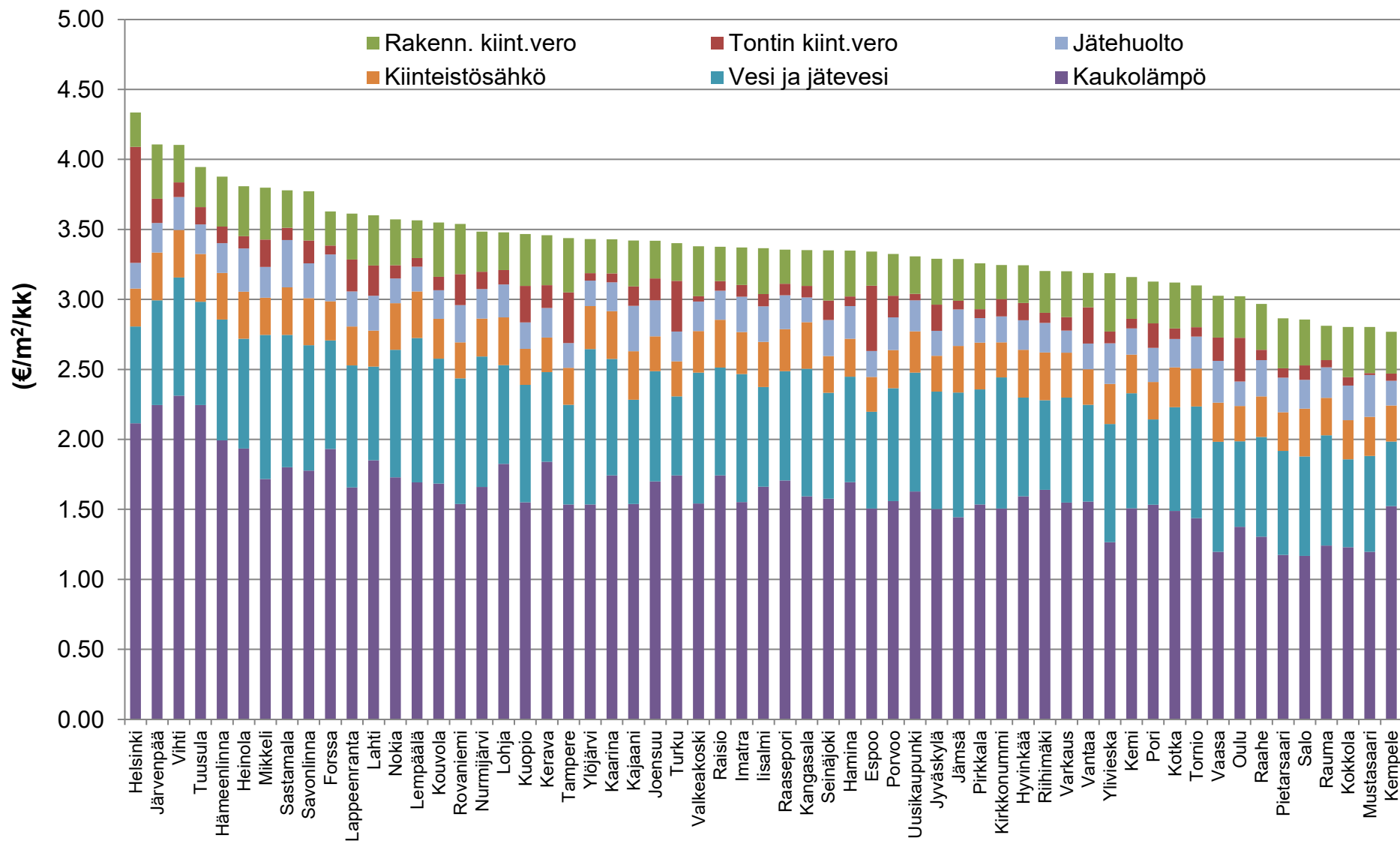
euroa/m²/kk

Kaupunki/kunta	Tontin kiint. vero	Rakenn. kiint. vero	Kauko-lämpö	Vesi ja jätevesi	Kiinteistö-sähkö	Jätehuolto	Yhteensä
Helsinki	0.83	0.24	2.12	0.69	0.27	0.18	4.33
Järvenpää	0.17	0.39	2.24	0.75	0.34	0.21	4.11
Vihti	0.10	0.27	2.31	0.84	0.34	0.23	4.10
Tuusula	0.12	0.29	2.24	0.74	0.34	0.21	3.95
Hämeenlinna	0.12	0.36	1.99	0.86	0.33	0.21	3.88
Heinola	0.09	0.36	1.93	0.78	0.34	0.31	3.81
Mikkeli	0.20	0.37	1.72	1.03	0.27	0.22	3.80
Sastamala	0.09	0.27	1.80	0.94	0.34	0.34	3.78
Savonlinna	0.16	0.35	1.78	0.90	0.34	0.25	3.77
Forssa	0.06	0.24	1.93	0.78	0.28	0.33	3.63
Lappeenranta	0.23	0.33	1.66	0.87	0.28	0.25	3.61
Lahti	0.22	0.36	1.85	0.67	0.26	0.25	3.60
Nokia	0.09	0.33	1.73	0.91	0.33	0.18	3.57
Lempäälä	0.06	0.27	1.69	1.03	0.33	0.18	3.56
Kouvola	0.10	0.39	1.68	0.89	0.29	0.20	3.55
Rovaniemi	0.22	0.36	1.54	0.90	0.26	0.27	3.54
Nurmijärvi	0.12	0.29	1.66	0.93	0.27	0.21	3.48
Lohja	0.10	0.27	1.83	0.71	0.34	0.23	3.48
Kuopio	0.26	0.37	1.55	0.84	0.26	0.19	3.47
Kerava	0.16	0.36	1.84	0.64	0.25	0.21	3.46
Tampere	0.36	0.39	1.53	0.71	0.26	0.18	3.44
Ylöjärvi	0.05	0.24	1.53	1.11	0.31	0.18	3.43
Kaarina	0.06	0.24	1.74	0.83	0.34	0.21	3.43
Kajaani	0.14	0.33	1.54	0.74	0.35	0.32	3.42
Joensuu	0.16	0.27	1.70	0.79	0.25	0.25	3.41
Turku	0.36	0.27	1.74	0.56	0.25	0.21	3.40
Valkeakoski	0.04	0.36	1.54	0.93	0.30	0.21	3.38
Raisio	0.07	0.24	1.74	0.77	0.34	0.21	3.38
Imatra	0.08	0.27	1.55	0.92	0.30	0.25	3.37
Iisalmi	0.09	0.33	1.66	0.71	0.32	0.25	3.37
Raasepori	0.08	0.24	1.71	0.78	0.30	0.24	3.36
Kangasala	0.08	0.26	1.59	0.91	0.33	0.18	3.35
Seinäjoki	0.14	0.36	1.58	0.76	0.26	0.26	3.35
Hamina	0.07	0.33	1.69	0.75	0.27	0.23	3.35
Espoo	0.47	0.24	1.51	0.69	0.25	0.18	3.34
Porvoo	0.16	0.30	1.56	0.81	0.27	0.23	3.32
Uusikaupunki	0.05	0.27	1.63	0.85	0.29	0.22	3.31
Jyväskylä	0.19	0.33	1.50	0.84	0.26	0.18	3.29
Jämsä	0.06	0.30	1.44	0.89	0.33	0.26	3.29
Pirkkala	0.06	0.33	1.53	0.82	0.33	0.18	3.26

Kirkkonummi	0.12	0.24	1.51	0.94	0.25	0.18	3.25
Hyvinkää	0.12	0.27	1.59	0.71	0.34	0.21	3.24
Riihimäki	0.07	0.30	1.64	0.64	0.34	0.21	3.20
Varkaus	0.10	0.33	1.55	0.75	0.32	0.16	3.20
Vantaa	0.26	0.24	1.56	0.69	0.25	0.18	3.19
Ylivieska	0.08	0.42	1.27	0.84	0.29	0.29	3.19
Kemi	0.07	0.30	1.51	0.82	0.28	0.19	3.16
Pori	0.17	0.30	1.53	0.61	0.27	0.25	3.13
Kotka	0.08	0.33	1.49	0.74	0.28	0.20	3.12
Tornio	0.07	0.30	1.44	0.80	0.27	0.23	3.10
Vaasa	0.17	0.30	1.20	0.79	0.28	0.30	3.03
Oulu	0.31	0.30	1.38	0.61	0.25	0.18	3.02
Raahe	0.07	0.33	1.31	0.71	0.29	0.26	2.97
Pietarsaari	0.07	0.36	1.17	0.74	0.28	0.25	2.87
Salo	0.10	0.33	1.17	0.71	0.34	0.21	2.86
Rauma	0.05	0.24	1.24	0.79	0.27	0.22	2.81
Kokkola	0.06	0.36	1.23	0.63	0.28	0.25	2.80
Mustasaari	0.01	0.33	1.20	0.68	0.28	0.30	2.80
Kempele	0.05	0.30	1.52	0.46	0.26	0.18	2.77
Keskiarvo	0.14	0.31	1.62	0.79	0.29	0.23	3.38

Keskiarvo 2023	0.13	0.30	1.51	0.75	0.34	0.21	3.24
Muutos '24/'23, %	12.3	3.1	7.0	5.5	-12.5	6.1	4.4

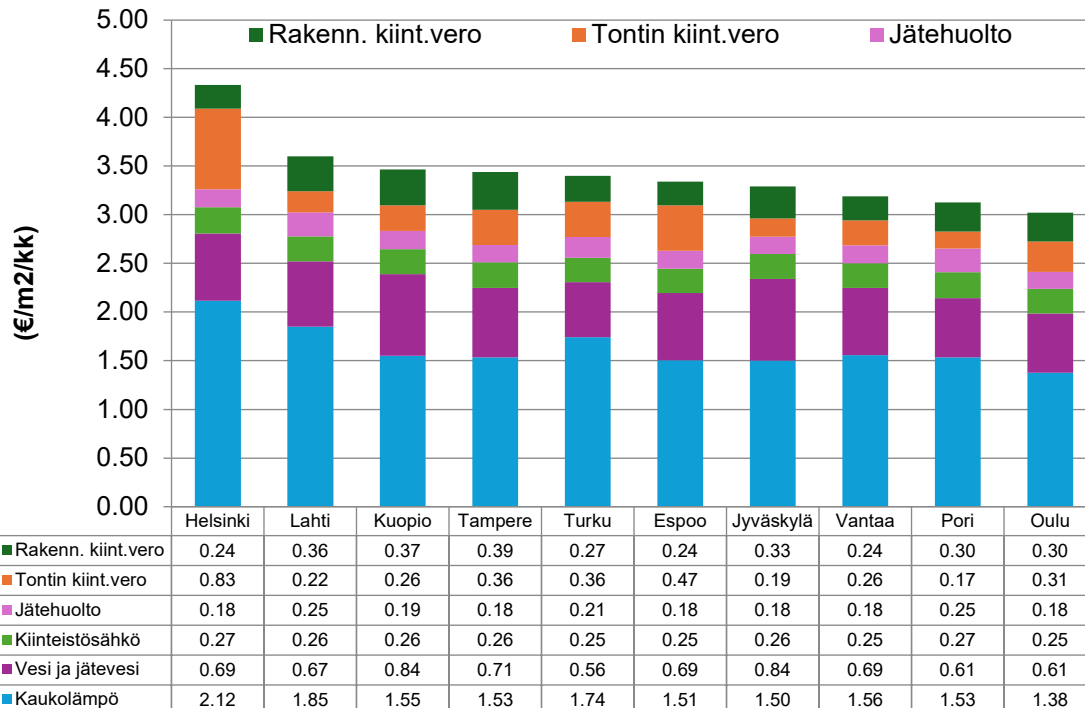
Indeksitalon kiinteistöverot ja maksut 2024



Kiinteistöverot ja maksut 2024 / 10 suurinta kaupunkia euroa/m²/kk

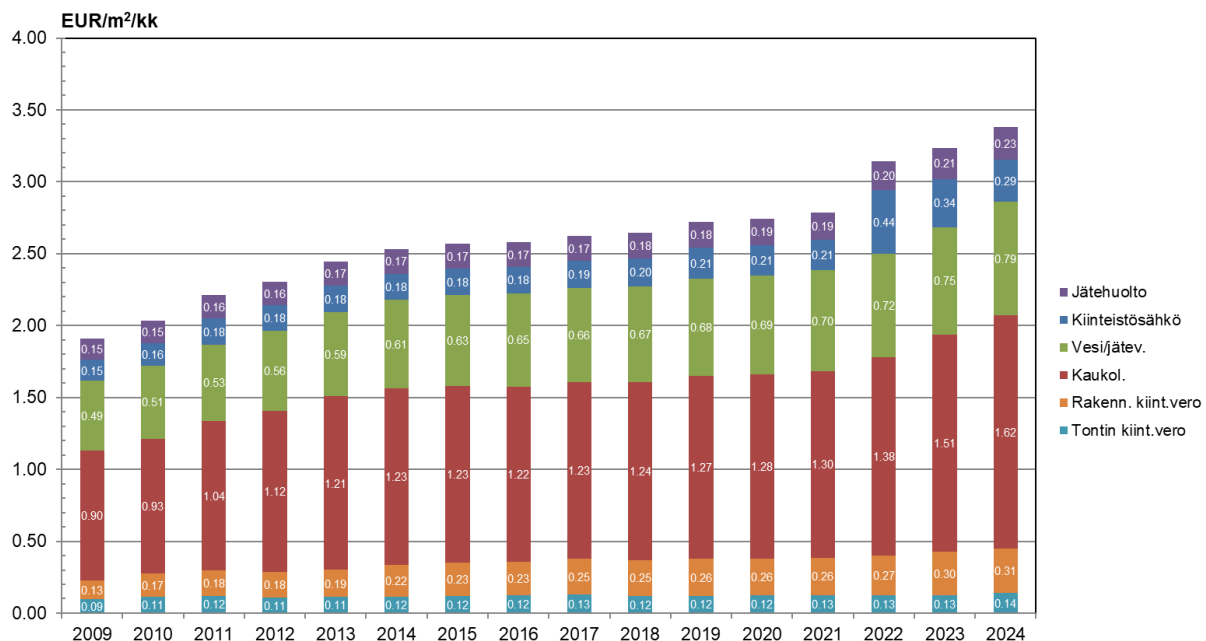
Kaupunki	Tontin kiint.vero	Rakenn. kiint.vero	Kauko- lämpö	Vesi ja jätevesi	Kiinteistö- sähkö	Jätehuolto	Yhteensä
Helsinki	0.83	0.24	2.12	0.69	0.27	0.18	4.33
Lahti	0.22	0.36	1.85	0.67	0.26	0.25	3.60
Kuopio	0.26	0.37	1.55	0.84	0.26	0.19	3.47
Tampere	0.36	0.39	1.53	0.71	0.26	0.18	3.44
Turku	0.36	0.27	1.74	0.56	0.25	0.21	3.40
Espoo	0.47	0.24	1.51	0.69	0.25	0.18	3.34
Jyväskylä	0.19	0.33	1.50	0.84	0.26	0.18	3.29
Vantaa	0.26	0.24	1.56	0.69	0.25	0.18	3.19
Pori	0.17	0.30	1.53	0.61	0.27	0.25	3.13
Oulu	0.31	0.30	1.38	0.61	0.25	0.18	3.02
Keskiarvo	0.34	0.30	1.63	0.69	0.26	0.20	3.42

2023 KA	0.29	0.30	1.53	0.66	0.30	0.18	3.27
Muutos 23->24 (%)	16.6	2.1	6.2	4.9	-14.7	8.6	4.7



Indeksitalon kulut* 2009 - 2024

Suomi/59 kaupunkia



*) Vakiomuotoisen kerrostalo-yhtiön kiinteistöverot, kaukolämpö-, vesi-, sähkö- ja jätehuoltokulut yhteensä.

Lähde: Suomen Kiinteistöliitto